

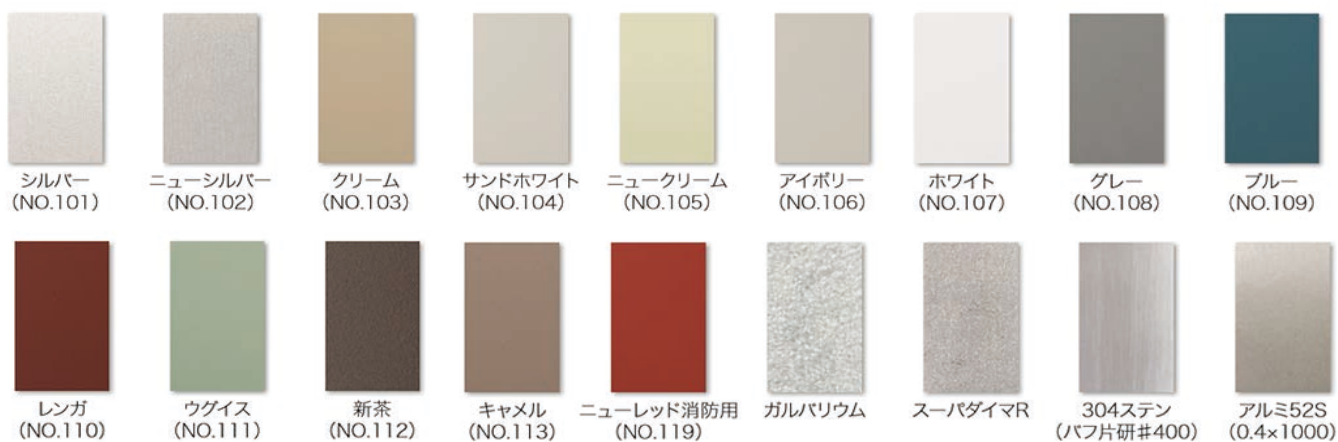
メタルジャケット

優れた耐久性を発揮する直管ガード

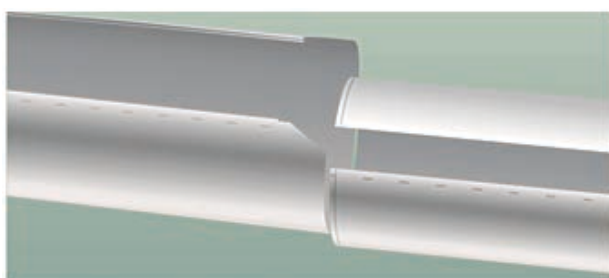
省力・省エネルギーのニーズに対応する
高性能保温・保冷外装材です。
W切り込みによるワンタッチ接続の
簡単・スピーディーな施工で美しく仕上がり、
高い締めつけ効果を発揮します。
機能、強度、外観、耐久性など
様々な条件に高いレベルで適合できます。



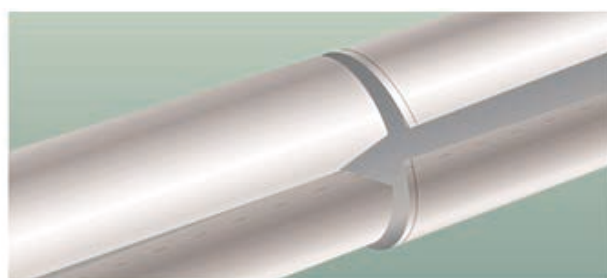
カラーラインナップ



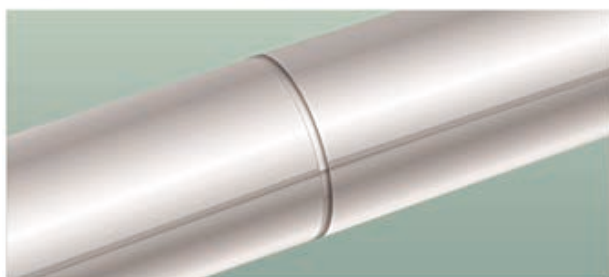
ラッキングカバー施工図



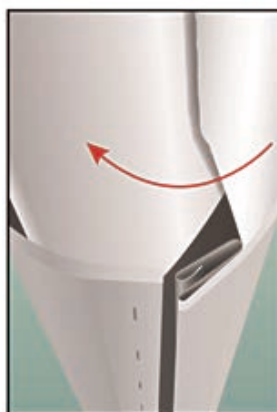
① 保温材に合うよう広げ装着する。



② 接続部はガイドに合わせ差し込む。



③ 接続しながら施工する。



材質

亜鉛引鋼板 (JIS G 3302)
 カラー鋼板 (JIS G 3312)
 ガルバリウム鋼板 (JIS G3321)
 ステンレス鋼板 (JIS G 4305)
 カラーステンレス鋼板・アルミニウム (JIS H 4000)

板巾

亜鉛引鋼板
 カラー鋼板
 ガルバリウム鋼板／914mm巾
 ステンレス鋼板・アルミニウム／1000mm巾
 カラーステンレス鋼板／917mm巾

ラッキングカバー規格寸法表

径 \ 厚	20m/m	25m/m	30m/m	40m/m	50m/m	65m/m	75m/m	100m/m
15A	0	2	3	6S	8	12	15	22
20A	1	3S	4	7S	9	13	16	外740
25A	2	3	5S	8S	10	14	17	外760
32A	3	5S	6	9S	11	16	18	23
40A	4	6S	7	9	12	17	19	24
50A	6S	7	8	11	14	18	外685	外840
65A	8S	9	10	13	16	20	22	27
80A	9	11	12	15	18	22	23	28
100A	13	14	16	19S	21	24	26	31
125A	外590	18	19	22S	23	外880	28	33
150A	20	21	22	24	26	29	31	外1180
200A	25	26	27	29	31	33	外1180	外1340
250A	30	31	32	33	外1180	外1280	外1340	外1500
300A	34	外1190	外1220	外1280	38	外1440	外1500	外1660

※「径」=配管径、「厚」=保温材厚み。※上記サイズ表は、保温材（グラスウール・ロックウール）を巻いたサイズです。
 ※他オーダーサイズ製作承ります

メタルジャケットナンバー寸法表

NO.	m/m	(φ)	NO.	m/m	(φ)	NO.	m/m	(φ)	NO.	m/m	(φ)
特2	170	54	6	345	110	15	555	177	25	830	264
特1	190	61	7S	355	113	16	575	183	26	860	274
0	215	68	7	370	118	17	600	191	27	900	287
1	230	73	8S	385	123	18	620	197	28	935	298
2S	240	76	8	400	127	19S	635	202	29	960	306
2	250	80	9S	410	131	19	650	207	30	990	315
3S	265	84	9	425	135	20	670	213	31	1020	325
3	280	89	10	455	145	21	700	223	32	1050	334
4	300	96	11	470	150	22S	715	228	33	1120	357
5S	315	100	12	490	156	22	730	232	34	1150	366
5	325	104	13	510	162	23	780	248	35	1200	382
6S	335	107	14	540	172	24	795	253	36	1250	398