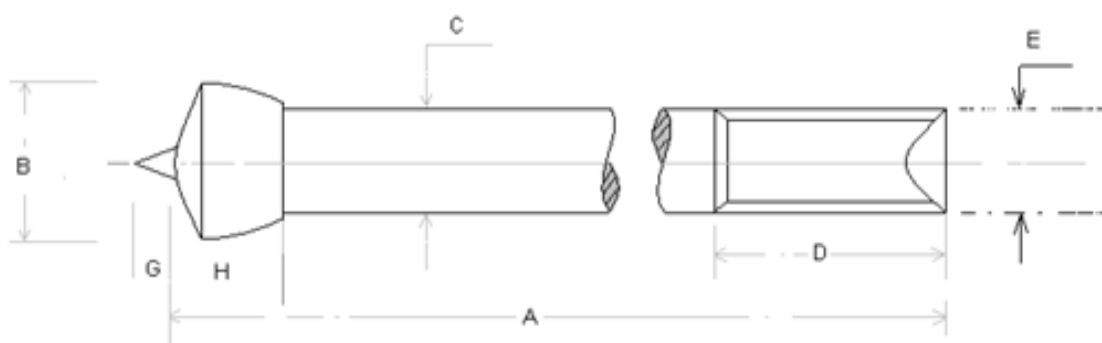


本製品は、専用のスタッド溶接機・溶接ガンにて使用される断熱材固定用のピンで、溶接ガンに装填し母材とスタッドの間にアークを発生させることにより溶融、溶着されます。高温で溶接されることにより高強度での接合が可能になります。また、施工も容易で溶接時間も1秒もかからない為、生産性の面でもメリットがあります。数種類の規格径・長さがあり使用される用途、断熱材の種類・厚みによって選択されます。



スタッドピン規格サイズ								
品番			BS330	BS336	BS346	BS356	BS366	BS250
項目		単位	3x30	3x36	3x46	3x56	3x66	2x50
A	長さ	mm	30	36	46	56	66	50
B	先端部幅	mm	4.6	4.6	4.6	4.6	4.6	4.6
C	ピン線径	mm	2.9	2.9	2.9	2.9	2.9	1.95
D	ネジ部長さ	mm	20	20	20	20	20	20
E	ネジ部線径	mm	3	3	3	3	3	2
G	溶接部高さ	mm	1	1	1	1	1	1
H	先端部高さ	mm	3	3	3	3	3	3
鍍金			銅メッキ	銅メッキ	銅メッキ	銅メッキ	銅メッキ	銅メッキ

各種ワッシャーはスタッドピンに断熱材を施工したのちに固定するために装着されます。使用箇所により数種類のワッシャーを準備しておりすべて防食性の高いSUS材で製造されています。