

# アルミ箔外装材

Aluminum ware for exterior will lead new compound materials in next century

## ●規格・入数表(※ウラ巻も同数)

規 格	入 数(個)
1000mm×50m	10
1000mm×20m	20
25mm×20m	375
50mm×20m	200
75mm×20m	125
100mm×20m	100
125mm×20m	75
150mm×20m	75
200mm×20m	50

※その他大巻き及び特殊サイズも承ります。

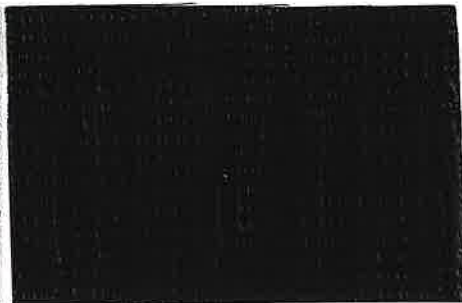
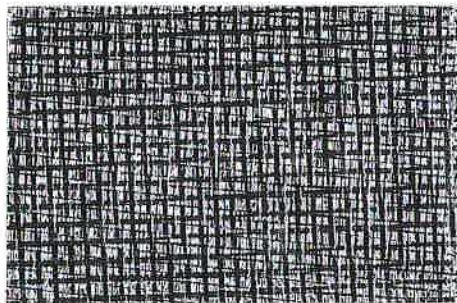
ハイテープ  
ALW

## ●製品構成

アルミ箔 0.007mm JIS H 4160  
 ポリエチレン樹脂 0.02mm  
 割 布 0.1mm HS-24

※オーダー(ロット)により別注色も承ります。

項 目	方 向	測 定 値	試 験 方 法
引張り強度	タテ	8.6kg/15mm	JIS Z 1526に準ずる
	ヨコ	8.0kg/15mm	
透湿度		0.73g/m <sup>2</sup> 24H 40°C 90%RH	JIS Z 0208



カラー(黒)

粘 着  
ハイテープ  
ALW

## ●規格・入数表(※ウラ巻も同数)

規 格	一般品	強粘着
	入数(個)	入数(個)
1000mm×50m	1	1
25mm×50m	108	72
50mm×50m	54	36
65mm×50m	45	30
75mm×50m	36	24
100mm×50m	27	18

※その他 特殊サイズも承ります。



粘着

粘着カラー(黒)

# 《製品規格証明書》

年 月 日

様

岡本泰株式会社  
大阪市中央区玉造1-19-8



◎品名 粘着ハイトープ (ALW)

◎構成 1. ハイトープ (ALW)

A. アルミ箔 0.007mm

J I S H 4 1 6 0

B. ポリエチレン樹脂 0.02mm

C. 割 布 0.1mm HS-24

2. 粘着剤

一般品 アクリル系エマルジョン

3. セパレーター (剥離紙)

一般品 ブルー

上記規格通りであります事を証明いたします。